

TOUR-MUSEO-LABORATORI

CRESPI D'ADDA

**Proposte
didattiche**



Tour interattivo multidisciplinare

TOUR SPECIALE

Un tour guidato per le vie del villaggio durante il quale gli studenti affiancheranno la guida per presentare loro approfondimenti precedentemente preparati in classe o a casa. Nella proposta è compreso il tour del villaggio e nelle sale museali multimediali dell'Unesco Visitor Centre.

COME FUNZIONA?

In classe

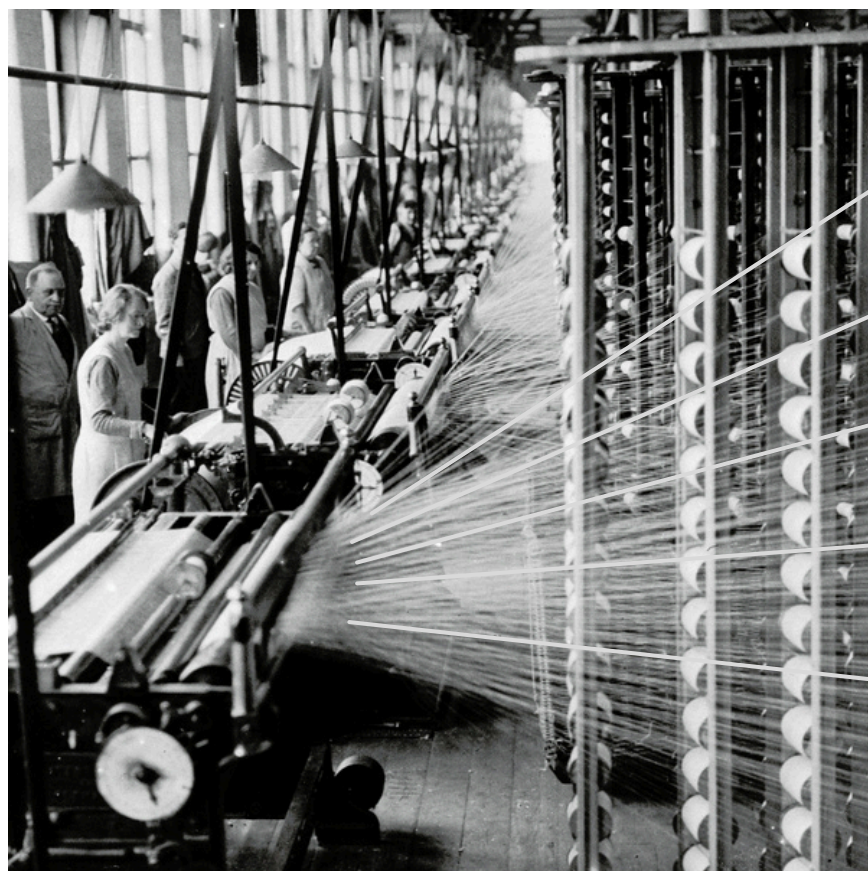
15 giorni prima della visita guidata l'insegnante di riferimento riceverà delle schede di approfondimento.

La classe dovrà essere divisa in 3 sottogruppi. Ogni sottogruppo sceglierà un tema tra quelli proposti nelle schede (Geografia, Letteratura, Tecnologia, Storia, Vocabolario) e preparerà i contenuti richiesti nella scheda (il lavoro può essere svolto a casa o in classe).

A Crespi d'Adda

La guida condurrà il gruppo e, in prossimità dei punti iconici del sito, inviterà i ragazzi ad esporre con chiarezza i loro approfondimenti, facendo riflessioni e collegamenti con ciò che stanno osservando.

Tour disponibile di Lunedì, Mercoledì e Venerdì. Euro 6,00 per alunno. - Durata: 2 ore ca.



COINVOLGENTE

MULTIDISCIPLINARE

COSTRUITO
DAGLI STUDENTI

CON NUOVI STIMOLI
ALL'APPROFONDIMENTO

PER PROLUNGARE
L'ATTENZIONE DEGLI
STUDENTI IN VISITA

Crespi d'Adda UNESCO
Associazione Crespi d'Adda
www.crespidadda.it

Tel. 02-90939988 - Email: info@crespidadda.it



VISITE GUIDATE MEZZA GIORNATA



MG01 - Villaggio Crespi UNESCO + Museo Multimediale

Il pacchetto comprende la visita guidata al villaggio Crespi d'Adda (9 tappe), oggi Sito UNESCO e gioiello di archeologia industriale. Nel tour è compreso l'ingresso alle Sale Museali Multimediali dell'UNESCO Visitor Centre.

Tour disponibile di Lunedì, Mercoledì e Venerdì.

Euro 6,00 per alunno. - Durata: 2 ore circa.

MG02 - Villaggio Crespi + Museo Multimediale + Centrale Idroelettrica

Il pacchetto comprende la visita guidata al villaggio Crespi d'Adda (4 tappe), l'ingresso nelle Sale Museali Multimediali dell'Unesco Visitor Centre ed il tour guidato nella Centrale Idroelettrica di Crespi.

Tour disponibile solo di Martedì e Giovedì.

Euro 12,00 per alunno. - Durata: 3 ore circa.

MG03 - Villaggio Crespi + Museo Multimediale + Archivio Storico Crespi d'Adda

Il pacchetto comprende la visita guidata al villaggio Crespi d'Adda (4 tappe), l'ingresso nelle Sale Museali Multimediali dell'Unesco Visitor Centre e l'ingresso nell'Archivio Storico di Crespi d'Adda alla scoperta delle grandi innovazioni tecnologiche che hanno reso celebre il villaggio oggi sito Unesco.

Tour disponibile solo di Lunedì, Mercoledì e Venerdì.

Euro 12,00 per alunno. - Durata: 3 ore circa.

MG04 - Centrale Idroelettrica + Museo Multimediale

Il pacchetto comprende la visita guidata e l'ingresso nella Centrale Idroelettrica e di Crespi d'Adda e nelle Sale Museali Multimediali dell'Unesco Visitor Centre.

Tour disponibile solo di Martedì e Giovedì.

Euro 8,00 per alunno. - Durata: 1 ora e 40 min circa.

MG05 - Museo della Valle dell'Adda (MuVA) + Centrale Idroelettrica di Crespi

Il pacchetto comprende la visita guidata nelle salette museali del MuVA di Trezzo sull'Adda e nella Centrale Idroelettrica di Crespi d'Adda, per comprendere il miracolo della rivoluzione elettrica ed industriale lungo il fiume Adda.

Tour disponibile di Martedì e Giovedì

Euro 12,00 per alunno. - Durata: 4 ore circa.

MG06 - Bergamo Alta e mura venete UNESCO

Il pacchetto comprende la visita guidata nel suggestivo borgo di Bergamo Alta e sulle mura di fortificazione venete a difesa della città (biglietto della funicolare non incluso).

Tour disponibile di Lunedì, Mercoledì e Venerdì.

Euro 13,00 per alunno. - Durata: 2 ore e 30 min circa.

MG07 - Bunker antiaerei della Seconda Guerra Mondiale di Ponte San Pietro

Il pacchetto comprende la visita guidata e l'ingresso negli spaziosi rifugi antiaerei della Seconda Guerra Mondiale di Ponte San Pietro (BG), a soli 20 minuti in bus da Crespi d'Adda.

Tour disponibile di Lunedì, Mercoledì e Venerdì.

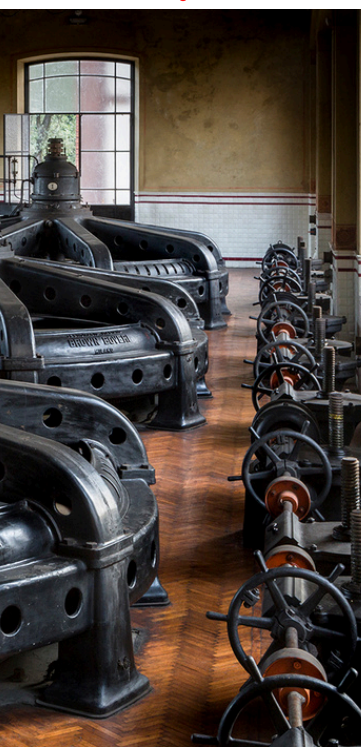
Euro 8,00 per alunno. - Durata: 1 ora e 15 min circa.

MG08 - Ecomuseo Leonardo Da Vinci (disponibile da autunno 2025)

Il pacchetto comprende la visita guidata a piedi al tratto fluviale da Paderno d'Adda a Porto d'Adda per osservare i luoghi leonardeschi e scoprire il sistema delle chiuse di Leonardo.

Tour disponibile di Lunedì, Mercoledì e Venerdì. Consigliato nella stagione primaverile il tour ha luogo completamente all'aperto su strada sterrata: in caso di maltempo viene svolto comunque)

Euro 8,00 per alunno. - Durata: 1 ora e 30 min circa.



Crespi d'Adda UNESCO
Associazione Crespi d'Adda
www.crepidadda.it

Tel. 02-90939988 - Email: info@crepidadda.it

VISITE GUIDATE GIORNATA INTERA

G01 - La rivoluzione industriale

Dalla campagna all'industria: innovazioni d'avanguardia nel villaggio operaio di Crespi d'Adda! Il pacchetto comprende la visita guidata al villaggio operaio di Crespi d'Adda al mattino ed un laboratorio didattico a scelta nel pomeriggio. Disponibile di Lunedì, Mercoledì e Venerdì.

Euro 13,00 per alunno. Insegnanti e studenti DVA omaggio.

G02 - L'impresa elettrizzante

Cosa accadde a Crespi d'Adda quando arrivò l'energia elettrica?

Un affascinante tuffo nel passato per capire le innovazioni dell'imprenditoria illuminata a Crespi d'Adda.

Il pacchetto comprende la visita guidata al villaggio Crespi (9 tappe) e nel Museo al mattino, l'ingresso ed il tour guidato nella Centrale Idroelettrica di Crespi d'Adda nel pomeriggio.

Tour disponibile solo di Martedì e Giovedì.

Euro 13,00 per alunno. Insegnanti e studenti DVA omaggio.

G03 - L'ingegno dell'uomo lungo l'Adda (disponibile da autunno 2025)

Dalle chiuse sull'Adda create da Leonardo Da Vinci fino alla rivoluzione industriale lombarda in Crespi d'Adda alla scoperta dell'ingegno dell'uomo lungo il fiume Adda. Il pacchetto comprende la visita guidata al villaggio Crespi al mattino, con ingresso anche nelle Sale Museali Multimediali, ed il tour guidato all'Ecomuseo di Leonardo Da Vinci nel pomeriggio. Disponibile di Lunedì, Mercoledì e Venerdì.

Euro 14,00 per alunno. Insegnanti e studenti DVA omaggio.

G04 - AddaRivoluzione

Un tuffo nella rivoluzione elettrica ed industriale della Valle dell'Adda. Il pacchetto comprende il tour guidato al Museo della Valle dell'Adda (MuVA) al mattino e la visita guidata al villaggio Crespi, nella Centrale idroelettrica di Crespi nel pomeriggio. Disponibile di Martedì e Giovedì.

Euro 17,00 per alunno. Insegnanti e studenti DVA omaggio.

G05 - Il patrimonio Unesco di Bergamo

Viaggio nel patrimonio UNESCO bergamasco. Il pacchetto comprende la visita guidata al villaggio Crespi al mattino ed il tour guidato a Bergamo Alta nel pomeriggio.

Disponibile di Lunedì, Mercoledì e Venerdì.

Euro 15,00 per alunno. Insegnanti e studenti DVA omaggio.

G06 - Il lavoro durante la Seconda Guerra Mondiale

I bombardamenti alleati arrivano nella bergamasca nel 1944 e colpiscono i principali punti strategici, stabilimenti, ferrovie, ponti, e portano alla nascita dei primi rifugi antiaerei nelle cittadine di lavoro.

Il pacchetto comprende il tour guidato negli spaziosi Bunker di Ponte San Pietro al mattino e la visita guidata al villaggio Crespi nel pomeriggio.

Disponibile di Lunedì, Mercoledì e Venerdì.

Euro 14,00 per alunno. Insegnanti e studenti DVA omaggio.

I NOSTRI LABORATORI DIDATTICI

Valido per tutti i laboratori:

Durata 90 minuti. Abbinabili a tutti i tour guidati.

Euro 8,00 ad alunno. Insegnanti e studenti DVA omaggio.

I laboratori si svolgono presso l'Unesco Visitor Centre di Crespi d'Adda

LAB01 - Il tessuto della Storia

Come si lavorava in un Cotonificio dell'Ottocento?

Cause e conseguenze della Rivoluzione Industriale europea verranno analizzate grazie a spiegazioni e video.

Utilizzando veri e propri telai didattici gli alunni capiranno le difficoltà ed i rischi del lavoro nelle imprese cotoniere.

LAB02 - Memorie dal futuro

Storytelling basato sulle immagini d'epoca dell'Archivio Storico di Crespi d'Adda per ricostruire la memoria storica del sito Unesco, i valori della collettività e gli intrecci sociali creatisi nel piccolo borgo operaio. Video e foto d'epoca saranno i supporti utilizzati.

LAB03 - Uomini, macchine e turbine

L'avvento dell'energia idroelettrica in Crespi d'Adda: come si produceva elettricità e a cosa serviva nel villaggio operaio.

Grazie a materiali elettrici di carattere didattico ed un vero villaggio Crespi ricreato in 3D, gli alunni toccheranno con mano le cause e le conseguenze della rivoluzione elettrica originatasi lungo l'Adda.

La visita guidata in centrale idroelettrica è propedeutica al laboratorio.

LAB04 - Di cosa ci si ammalava a Crespi d'Adda

Verranno presentate le principali malattie legate al lavoro nel cotonificio e nelle prime aziende dell'800, nonché un breve excursus storico della legislazione del lavoro in Italia. Creazione pratica di rimedi medici dell'Ottocento e approfondimento sulle malattie croniche e sugli infortuni legati al lavoro in cotonificio.

LAB05 - UNESCO eterna bellezza

Avvicinarsi ai valori dell'Unesco per apprezzarne il patrimonio.

Introduzione geografica dei siti del Patrimonio Mondiale e analisi degli strumenti di tutela del patrimonio culturale/ambientale del nostro territorio.



Crespi d'Adda UNESCO
Associazione Crespi d'Adda
www.crespidadda.it

Tel. 02-90939988 - Email: info@crespidadda.it

VIVERE L'ARCHIVIO MEZZA GIORNATA

IN COLLABORAZIONE CON:



Fondazione Legler per la storia
economica e sociale di Bergamo



AR01 - Fatica e successo: grandi storie d'impresa

Il pacchetto comprende il tour guidato al villaggio Crespi d'Adda (4 tappe), l'ingresso nelle Sale Museali Multimediali dell'UNESCO Visitor Centre e la visita guidata con laboratorio didattico presso gli spazi di Fondazione Legler per la storia economica e sociale di Bergamo" di Brembate di Sopra.

L'attività presso la Fondazione Legler per la storia economica e sociale di Bergamo prevede la visita guidata della sede con una breve presentazione della mission e degli spazi di Fondazione Legler a cui farà seguito la presentazione dell'archivio storico del Cottonificio Legler. Verrà mostrato agli studenti una selezione di fonti archivistiche - carteggio, fotografie e tessuti - che ripercorrono l'attività della Legler dalle origini alla svolta del denim negli anni '70 e di altre realtà quali: Lanificio Rudelli, Cottonificio Honegger, Manifattura Festi Rasini, Manifattura Valle Brembana. Verrà trasmesso un filmato Legler ad ausilio dei documenti.

Tour disponibile di Lunedì, Mercoledì e Venerdì.

Euro 13,00 per alunno - Durata: 3 ore circa (escluso trasferimento con vs bus 30 min ca)

AR02 - La Seconda Guerra Mondiale travolge Bergamo

Il pacchetto comprende la visita guidata e l'ingresso negli spaziosi "Bunker" (rifugi antiaerei della Seconda Guerra Mondiale) di Ponte San Pietro e a seguire la visita guidata con laboratorio didattico presso gli spazi di "Fondazione Legler per la storia economica e sociale di Bergamo" - Archivio dell'aviatore Antonio Locatelli di Brembate di Sopra (a 10 min a piedi dai Bunker).

Tour disponibile di Lunedì, Mercoledì e Venerdì.

Euro 13,00 per alunno - Durata: 3 ore circa



AR03 - Ingegneria di ieri e di oggi: centrali idroelettriche, dighe e grandi opere idrauliche

Il pacchetto comprende la visita guidata e l'ingresso nella Centrale Idroelettrica di Vaprio d'Adda, opera dell'architetto Portaluppi, e a seguire la visita guidata con laboratorio didattico presso gli spazi di "Fondazione Legler per la storia economica e sociale di Bergamo" - Archivio Storico dell'azienda Ismes di Brembate di Sopra. L'azienda effettua dalle sue origini prove di resistenza su dighe, centrali idroelettriche e su diversi monumenti.

L'attività presso la Fondazione Legler per la storia economica e sociale di Bergamo prevede la visita guidata della sede con una breve presentazione della mission e degli spazi di Fondazione Legler a cui farà seguito la presentazione dell'azienda Ismes e del suo archivio. Verrà mostrato agli studenti una selezione di fonti archivistiche - carteggio, fotografie e oggettistica - esplicative circa l'attività di rilevazione e monitoraggio effettuata su diverse dighe e centrali idroelettriche. Verrà trasmesso un filmato storico aziendale ad ausilio dei documenti.

Attenzione: per raggiungere la centrale idroelettrica di Vaprio d'Adda vi sono 35 min a piedi su strada sterrata.

Tour disponibile di Lunedì, Mercoledì e Venerdì.

Euro 13,00 per alunno - Durata: 3 ore circa (escluso trasferimento con vs bus 30 min ca)

Crespi d'Adda UNESCO
Associazione Crespi d'Adda
www.crespidadda.it

Tel. 02-90939988 - Email: info@crespidadda.it

SCOPRI

L'Unesco Visitor Centre

SPAZIO DI DIDATTICA NEL CUORE DEL VILLAGGIO

In Corso Manzoni 18, in uno degli edifici storici ubicati proprio all'ingresso nel villaggio, è nato l'Unesco Visitor Centre di Crespi d'Adda per accogliere le classi in visita al Sito Unesco!

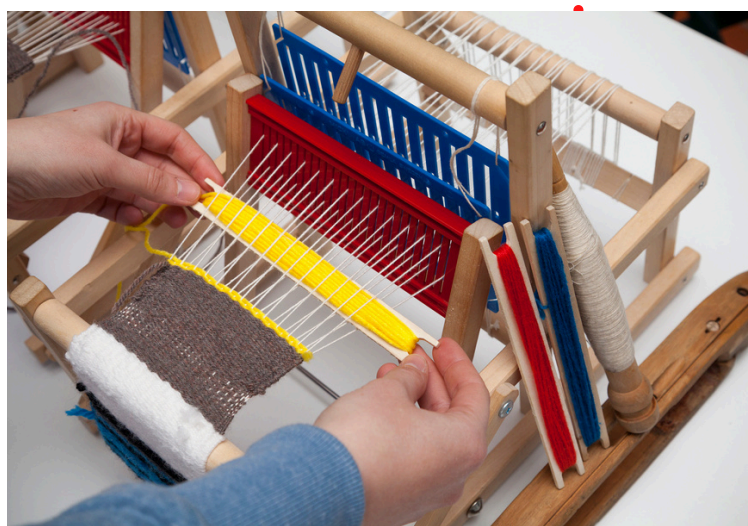
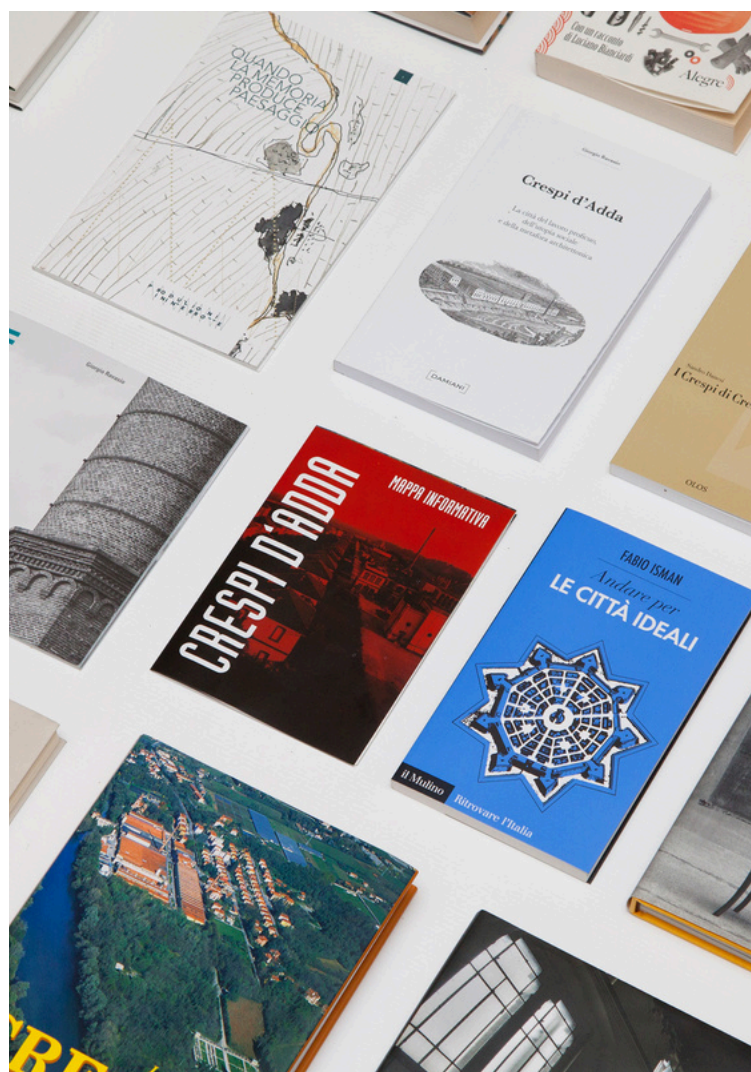
Un ampio salone video (80 posti) a disposizione anche in caso di pioggia, sale dedicate ai laboratori didattici, tavoli interattivi ed esposizione di foto d'epoca danno il benvenuto agli studenti in visita che, insieme ai contenuti proposti nelle sale museali multimediali potranno approfondire i concetti legati alla Rivoluzione industriale italiana e inglese, alla rivoluzione elettrica dell'800 e ai valori Unesco.

SALONE VIDEO

Museo

LABORATORI
DIDATTICI

Bookshop



Crespi d'Adda UNESCO
Associazione Crespi d'Adda
www.crespidadda.it

Tel. 02-90939988 - Email: info@crespidadda.it

CRESPI D'ADDA



SCOPRI

Il museo multimediale di Crespi d'Adda

Uno spazio dove le storie dei personaggi che hanno animato il villaggio operaio durante l'epoca dei Crespi tornano a vivere per mostrarci in prima persona le loro ambizioni, le loro difficoltà, i loro sogni, i loro problemi, insomma la vita quotidiana di un secolo dai profondi cambiamenti sociali e culturali.

Una capsula della memoria progettata per raccontare quello che nel museo a cielo aperto di Crespi d'Adda si può soltanto percepire.

Le straordinarie immagini dell'archivio e le animazioni grafiche fanno da scenografia a una narrazione profonda ed emotiva dando vita a un laboratorio didattico sperimentale coinvolgente e straordinario.

L'ingresso al Museo Multimediale è incluso nei percorsi:
MG01-MG02-MG03-MG04-G01-G02-G03-G05-AR01.

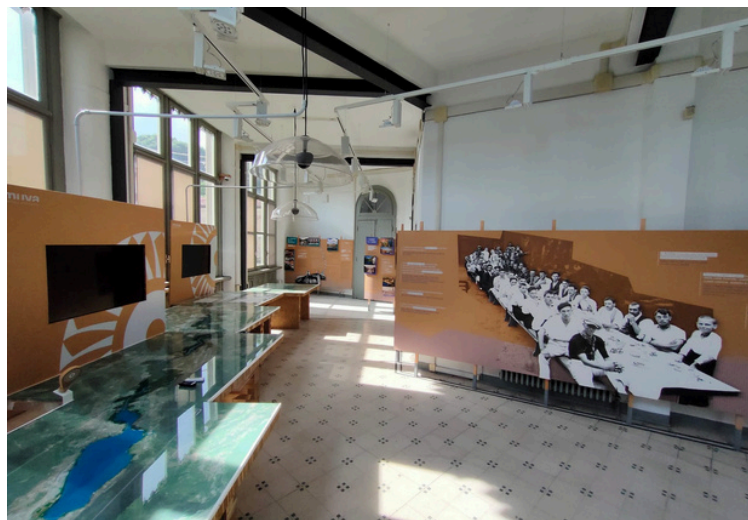
una vera

CAPSULA DELLA
MEMORIA

Crespi d'Adda UNESCO
Associazione Crespi d'Adda
www.crespidadda.it

Tel. 02-90939988 - Email: info@crespidadda.it

CRESPI D'ADDA



SCOPRI

Il museo della Valle dell'Adda - MuVA

Il MuVA si trova a Trezzo sull'Adda, in provincia di Milano, sul medio corso del fiume Adda, a 15 minuti a piedi (o 5 minuti in bus) dal villaggio di Crespi d'Adda e al centro ideale e geografico del Parco Regionale Adda Nord, all'interno di Villa Gina, una nobile dimora costruita nel 1855 da Paolo Bassi, podestà di Milano, e acquistata da Silvio Crespi nel 1915, che le diede questo nome in onore della moglie.

Il MUVA è articolato in quattro sale, ideate per far conoscere al pubblico la storia, la cultura e la natura degli ambienti lambiti dalle acque del Fiume Adda.

E' proprio il fiume Adda al centro dell'intero percorso museale, un fiume che racconta la storia e le storie della valle dell'Adda, da tutti considerata la culla della rivoluzione elettrica ed industriale della Lombardia.

L'ingresso al MuVA è incluso nei percorsi: MG05-G04.

tuffarsi in

UN FIUME DI
STORIA

Crespi d'Adda UNESCO
Associazione Crespi d'Adda
www.crespidadda.it

Tel. 02-90939988 - Email: info@crespidadda.it



SCOPRI

Bunker antiaerei della Seconda Guerra Mondiale di Ponte San Pietro

La presenza sul territorio di un ponte ferroviario della linea Bergamo - Milano ha reso la cittadina di Ponte San Pietro (BG) obiettivo di bombardamenti da parte delle truppe alleate fra il 1944 ed il 1945, nel tentativo di bloccare le comunicazioni su questa tratta.

A partire dal 1942 il Comune di Ponte San Pietro ha costruito in vari punti della città alcune strutture per la protezione della popolazione, i cosiddetti "rifugi antiaerei".

Estremamente ampi e dotati di muri antisoffio, oggi i rifugi antiaerei della Seconda Guerra Mondiale di Ponte San Pietro riaprono al pubblico narrando i tragici eventi che sconvolsero Bergamo e Brescia nel 1944.

L'ingresso al Bunker di Ponte San Pietro è incluso nei percorsi: MG07-G06-AR02.

i bunker di



**PONTE
SAN PIETRO**



Crespi d'Adda UNESCO
Associazione Crespi d'Adda
www.crespidadda.it
Tel. 02-90939988 - Email: info@crespidadda.it

DAL 25 NOVEMBRE AL 25 MARZO 2025

APPROFONDIMENTO ONLINE GRATUITO SUI VALORI UNESCO PER LE SCUOLE DELLA LOMBARDIA

"T-Essere la nuova Storia"

"T-Essere la nuova Storia" è un progetto gratuito ideato e realizzato da Associazione Crespi d'Adda in collaborazione con il Comune di Bergamo grazie al contributo di Regione Lombardia e vuole essere un percorso che accresca la consapevolezza dei valori Unesco negli studenti delle scuole medie e superiori della Lombardia.

Il percorso si articola in 8 semplici passaggi che gli insegnanti interessati potranno seguire, scaricando i video ed i materiali didattici di approfondimento, per proporre il percorso ai propri studenti.

ATTENZIONE: il progetto "T-Essere la nuova Storia" non è una visita guidata virtuale ai due siti Unesco ma è un approfondimento sui valori Unesco

www.tesserelanuovastoria.it



Attraverso una piattaforma web interamente dedicata al progetto, insegnanti e studenti potranno accedere gratuitamente ad un percorso di comprensione dei due siti Unesco, Crespi d'Adda e Bergamo, stimolandoli al confronto in classe e all'elaborazione di un questionario iniziale di ricognizione ed un questionario finale non di verifica ma di espressione della loro percezione del patrimonio.

Unico nel suo genere, il progetto "T-Essere la nuova Storia" mira a rendere gli studenti protagonisti nel patrimonio culturale. Non si tratta di una questione banale: essere consapevoli incrementa la capacità di analisi degli eventi, con la conseguente maggiore probabilità di distinguere tra la rappresentazione che noi abbiamo degli eventi vissuti e la realtà oggettiva.

L'Unesco viene proprio istituita subito dopo la conclusione della Seconda guerra mondiale con la sublime idea che la pace si dovesse costruire nella mente degli individui e che soltanto la cultura, la scienza e l'educazione potessero farvi breccia in modo incisivo per raggiungere quel risultato. Ecco il senso del progetto "T-Essere la nuova Storia": **comprendersi meglio per essere e al contempo tessere un percorso di armonia collettiva.**

E' possibile abbinare i seguenti tour guidati: MG01-MG02-MG03-MG04-MG06-G01-G02-G03-G04-G05-G06

Crespi d'Adda UNESCO
Associazione Crespi d'Adda
www.crespidadda.it

Tel. 02-90939988 - Email: info@crespidadda.it

Utile da sapere

COME PRENOTARE

Contatta il nostro Ufficio Scuole chiamando il numero 02-90939988 o via email scrivendo a info@crespidadda.it per verificare la disponibilità della data e del percorso scelto.

Compila il modulo di prenotazione ed invialo via email. Entro 5 giorni prima del giorno della visita comunica via email il numero definitivo di studenti, che può variare di massimo 10 studenti rispetto a quanto prenotato (e non di un'intera classe!). Eventuali defezioni in quei 5 giorni antecedenti la visita non saranno rimborsate. Si ricorda che è possibile cancellare la prenotazione senza incorrere in penali entro 45 giorni prima del giorno della visita (verrà applicato il 30% del totale a titolo di penale per cancellazioni oltre i 45 giorni).

CAFFÈ DI BENVENUTO A CRESPI D'ADDA PER GLI INSEGNANTI

Ci teniamo a dare un caldo benvenuto agli insegnanti in visita a Crespi d'Adda! Al momento dell'arrivo ogni insegnante riceverà un gettone rosso valido per un caffè omaggio in uno dei bar di Crespi d'Adda.

KIT REGALO PER GLI INSEGNANTI PER I TOUR A CRESPI D'ADDA

Ogni insegnante riceverà un utilissimo cadeau al momento dell'arrivo contenente

- pubblicazioni cartacee di approfondimento
- credenziali di accesso all'area riservata Insegnanti su www.crespidadda.it
- nr. 2 biglietti omaggio per la visita guidata all'interno del Cotonificio Crespi (biglietti spendibili a discrezione degli insegnanti nei giorni/orari di apertura della fabbrica, validi fino al 31 dicembre).

PUNTO DI RITROVO /PARTENZA DEI I TOUR GUIDATI

Punti di ritrovo e partenza:

- per le proposte TOUR INTERATTIVO MULTIDISCIPLINARE - MG01 - MG02 - MG03 - MG04 - G01 - G02 - G03 - G05 - AR01: Unesco Visitor Centre di Crespi d'Adda in Corso Manzoni 18 (edificio bianco delle ex scuole vicino alla chiesa, all'ingresso nel villaggio sulla sinistra). Il bus farà scendere lì gli studenti prima di dirigersi autonomamente al parcheggio autorizzato in zona cimitero.
- per le proposte MG05 e G04: Museo della Valle dell'Adda (MuVA) c/o sede del Parco Adda Nord in Via Padre B. Calvi 3 a Trezzo sull'Adda
- per la proposta MG06 e G05: di fronte al Caffè del Viale in Viale Vittorio Veneto 15 a Bergamo Bassa
- per le proposte MG07 - G06 - AR02: rifugi antiaerei in Piazza Libertà a Ponte San Pietro
- per la proposta MG08: il bus vi lascia al Cimitero di Paderno d'Adda e vi riprende al Cimitero di Porto d'Adda
- per la proposta AR03: Centrale Idroelettrica ITALGEN di Vaprio d'Adda, parcheggio Velvis in Via Alzaia Sud 13 a Vaprio d'Adda (da lì vi sono 35 min a piedi su strada sterrata per arrivare in centrale idroelettrica)

COMUNICAZIONE DI EVENTUALI RITARDI ALL'ARRIVO

In caso di ritardo si prega di contattare il numero 02-90939988.

LUOGO AL COPERTO PER PRANZO IN CRESPI D'ADDA

Su richiesta/prenotazione in Crespi d'Adda è disponibile un luogo al coperto in cui consumare il proprio pranzo al sacco, dotato di servizi e piccolo bar (euro 2,00 per studente; insegnanti e DVA omaggio).

Attenzione: il luogo è raggiungibile a piedi tramite scalinata, gli studenti con difficoltà motorie vi dovranno essere condotti in bus.

PARCHEGGIO BUS PER I TOUR A CRESPI D'ADDA

Una volta fatti scendere i partecipanti, i bus dovranno dirigersi all'apposita area sosta bus e non dovranno sostare davanti all'UNESCO Visitor Centre.

Si consiglia alle insegnanti di chiedere sempre il numero di cellulare all'autista.

SI RICORDA CHE:

Si ricorda che in cimitero non è consentito l'ingresso ai gruppi come da Ordinanza Comunale e che nessun percorso include l'ingresso in Fabbrica in quanto cantiere. Tutte le guide dell'UNESCO Visitor Centre sono guide professioniste con regolare licenza. Si prega di diffidare da coloro che non possiedono tale abilitazione e di segnalare via email eventuali presenze di persone non autorizzate a info@crespidadda.it

Crespi d'Adda UNESCO
Associazione Crespi d'Adda
www.crespidadda.it

Tel. 02-90939988 - Email: info@crespidadda.it



Bunker Dalmine



Promontorio di Trezzo sull'Adda



Centrale Idroelettrica del Portaluppi

Di più... scopri i dintorni!

Promontorio di Trezzo sull'Adda

Una passeggiata alla scoperta del promontorio di Trezzo sull'Adda e delle sue meraviglie.

Centrale Idroelettrica del Portaluppi

Definita "cattedrale del progresso" la centrale idroelettrica sorge a Vaprio d'Adda. La sua architettura è opera del celebre architetto Portaluppi.

Bunker Dalmine

Visita guidata al rifugio antiaereo della Seconda Guerra Mondiale di Dalmine, nel quartiere operaio Garbagni.

vicino a Crespi d'Adda

CONTINUA
A SCOPRIRE

Crespi d'Adda UNESCO
Associazione Crespi d'Adda
www.crespidadda.it
Tel. 02-90939988 - Email: info@crespidadda.it